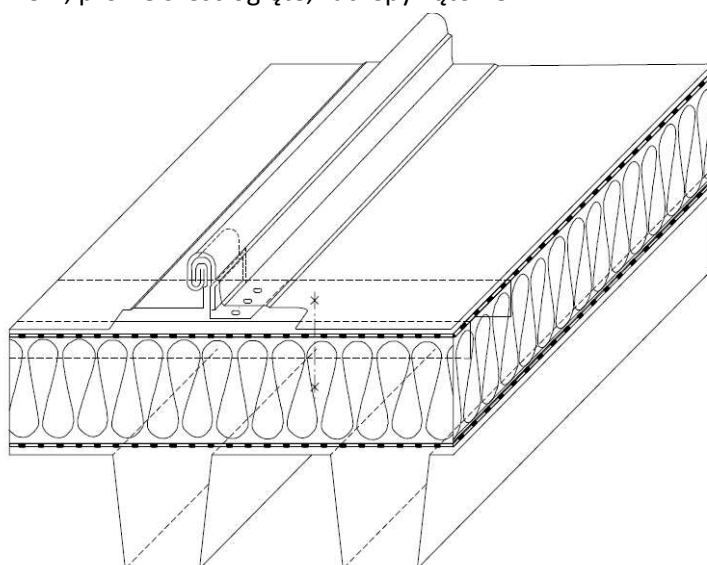


PRODUCENT

DWW TYTANIUM PRUSZYŃSKI gr.250 mm

Opis systemu:

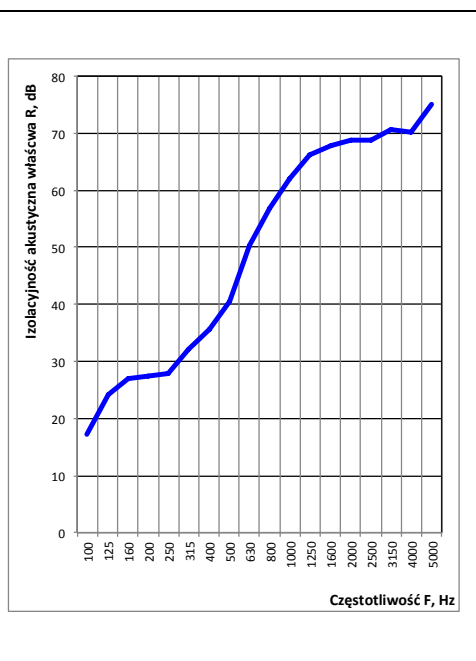
Warstwowe przekrycie dachowe DWW TYTANIUM PRUSZYŃSKI. Pełna blacha trapezowa T50 gr. 0,75 mm; paroizolacja folia PVC gr. 0,2 mm, skalna wełna mineralna MONROCK PRO firmy ROCKWOOL o gęstości 130 kg/m³ i grubości 100 mm + 150 mm, folia STROTEX, blacha kryjąca na rąbek stojąca TYTANIUM PRUSZYŃSKI, profile sześciogięte, zaczepy kątowe D1.



Izolacyjność akustyczna

System	Masa powierzchniowa, kg/m ²	Grubość ustroju, cm	Wskaźniki wg. PN-EN ISO 717-1:1999 R _w (C; C _{tr}), [dB]	R _w dB	R _{A1} dB	R _{A2} dB	R _{A1,R} dB	R _{A2,R} dB	Raport z badań (laboratorium, data wydania i nr Raportu)
DWW TYTANIUM PRUSZYŃSKI gr. 250mm	44,50	30,0	41 (-1;-7)	41	40	34	38	32	ITB (2011.04.06) LA00-2591/10/R01NA

Częstotliwość, (pasma 1/3 oktawy) F, Hz	Izolacyjność akustyczna właściwa R, [dB]
100	17,2
125	24,1
160	27
200	27,5
250	27,9
315	32,2
400	35,6
500	40,5
630	50,4
800	56,9
1000	62
1250	66,2
1600	67,9
2000	68,8
2500	68,7
3150	70,6
4000	70,1
5000	75

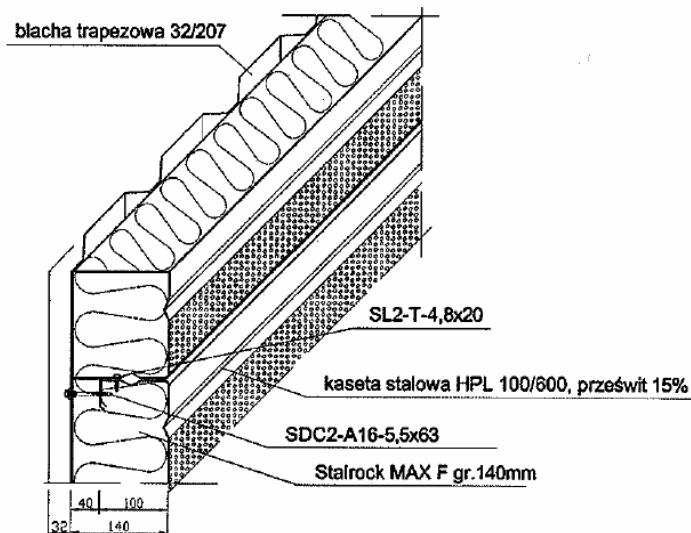


PRODUCENT

Kaseta 100/600/20%/V HAIROCK S R_w32

Opis systemu:

Układ warstw od wewnątrz: kaseta stalowa perforowana HPL 100/600/0.75mm, Stalrock Max (F) 140mm, blacha elewacyjna HPL 32/207/0.63mm. Całkowita grubość przegrody 172mm.



Pochłanianie dźwięku

System	Masa powierzchniowa, kg/m ²	Grubość ustroju, cm	Wskaźniki wg. PN-EN 11654:1999			Raport z badań (laboratorium, data wydania i nr Raportu)
			Wskaźnik pochłaniania dźwięku, α_w	Współczynnik kształtu (I)	Klasa pochłaniania	
Kaseta 100/600/20%/V HAIROCK S R _w 32	20,78	17,2	0,80	(L)	B	ITB (2005.10.25) LA-1239/2005

Częstotliwość, (pasma 1/3 oktawy) F, Hz	Współczynnik pochłaniania α_s
100	0,68
125	1,13
160	1,28
200	1,26
250	1,26
315	1,35
400	1,30
500	1,15
630	1,05
800	1,04
1000	1,00
1250	0,92
1600	0,87
2000	0,80
2500	0,73
3150	0,70
4000	0,58
5000	0,49

